



امروزه افراد بسیاری هستند که مایلند از کامپیوتر خود به عنوان فکس نیز استفاده کنند، برای این کار تنها به یک Faxmodem نیاز دارید که تقریباً تمام مودم هایی که اخیراً در ایران وجود دارند فکس مودم می باشند. برای ارسال و دریافت فکس، همچنین، به یک خط تلفن و یک نرم افزار نیاز دارید که می توان به نرم افزار های Winfax و یا Faxtalk و ... و یا حتی نرم افزار فکس خود ویندوز اشاره نمود. ولی معایبی از قبیل دشواری در استفاده، نداشتن گزینه های مختلف برای سفارشی کردن نرم افزار و یا ارسال و دریافت ناقص فکس از ایرادات این نرم افزارهاست.

نرم افزار Voice & Venta Fax نرم افزاری قدرتمند با محیط بسیار ساده و شبیه به دستگاه واقعی فکس است که کامپیوتر شما را تبدیل به یک دستگاه فکس می کند و شما به راحتی می توانید فکس، ارسال یا دریافت کنید. این نرم افزار با توجه به دارا بودن محیط شبیه به دستگاه فکس در مقایسه با سایر نرم افزارهای مشابه از محبوبیت و کارایی بیشتری برخوردار است. علاوه بر ظاهر نرم افزار عملکرد آن نیز مشابه دستگاه فکس واقعی می باشد. بدین معنی که مثلاً هنگام دریافت فکس، فکس گرفته شده همانند دستگاه فکس از قسمت بالای دستگاه خارج می شود. همچنین برای استارت کردن دستگاه فکس، می بایست بر روی دکمه Start موجود در برنامه کلیک کنید.

امکان استفاده از نرم افزار به عنوان منشی تلفنی و ضبط مکالمات تلفنی تنها با یک دکمه: حتی هنگامی که با دستگاه تلفن خود صحبت می کنید می توانید مکالمات خود را با این نرم افزار ضبط کنید. همچنین با نصب این نرم افزار یک پرینتر مجازی جهت ارسال فکس نصب میشود.

قابلیت های کلیدی نرم افزار Voice & Venta Fax:

امکان استفاده از نرم افزار به عنوان منشی تلفنی، ضبط مکالمات تلفنی

نصب یک پرینتر مجازی جهت ارسال فکس

دارا بودن دفترچه تلفن با امکان تایپ فارسی و اضافه کردن عکس ،

قابلیت نمایش شماره یا همان Caller ID به همراه عکس

امکان ارسال فکس به صورت اتوماتیک و دستی و همچنین ارسال در تاریخ و ساعتی معین

توانایی گرفتن فکس به صورت اتوماتیک و دستی

امکان تغییر ظاهر برنامه به وسیله Skin های متعدد برنامه

توانایی شماره گیری و استفاده از نرم افزار به عنوان یک تلفن

قابلیت تلفظ شماره تلفن تماس گیرنده

امکان پرینت اتوماتیک بعد از دریافت فکس

ذخیره تمامی تماس های گرفته شده و تماس های برقرار شده با نرم افزار

عدم قطع نیمه کاره

قابلیت ارسال و دریافت فکس همانند نرم افزار های دیگر

سازگاری کامل با انواع مودم های موجود

پشتیبانی از چندین زبان مختلف

تبدیل فکس های رسیده به PDF و TIF

پشتیبانی از فکس رنگی

و ...

توجه:

برای استفاده از قابلیت سیستم Caller ID باید مودم و خط تلفن شما از این سیستم پشتیبانی نماید.

هنگامی که قصد ارسال و یا دریافت فکس را به وسیله نرم افزار دارید پس از فعال شدن برنامه و شروع کار ارسال

یا دریافت نباید از تلفن خود استفاده کنید.

نصب و راه اندازی نرم افزار :

مراحل نصب را بطور عادی انجام دهید.

پس از اجرای برنامه برای اولین بار، ممکن است اطلاعات تلفنی مربوط به منطقه جغرافیایی خود وارد کنید، اطلاعات را طبق شکل وارد کنید و تمام پنجره ها را تأیید کنید.

Location Information

Before you can make any phone or modem connections, Windows needs the following information about your current location.

What country/region are you in now?
Iran

What area code (or city code) are you in now?
021

If you need to specify a carrier code, what is it?
[]

If you dial a number to access an outside line, what is it?
0098

The phone system at this location uses:
 Tone dialing Pulse dialing

www.itkala.net

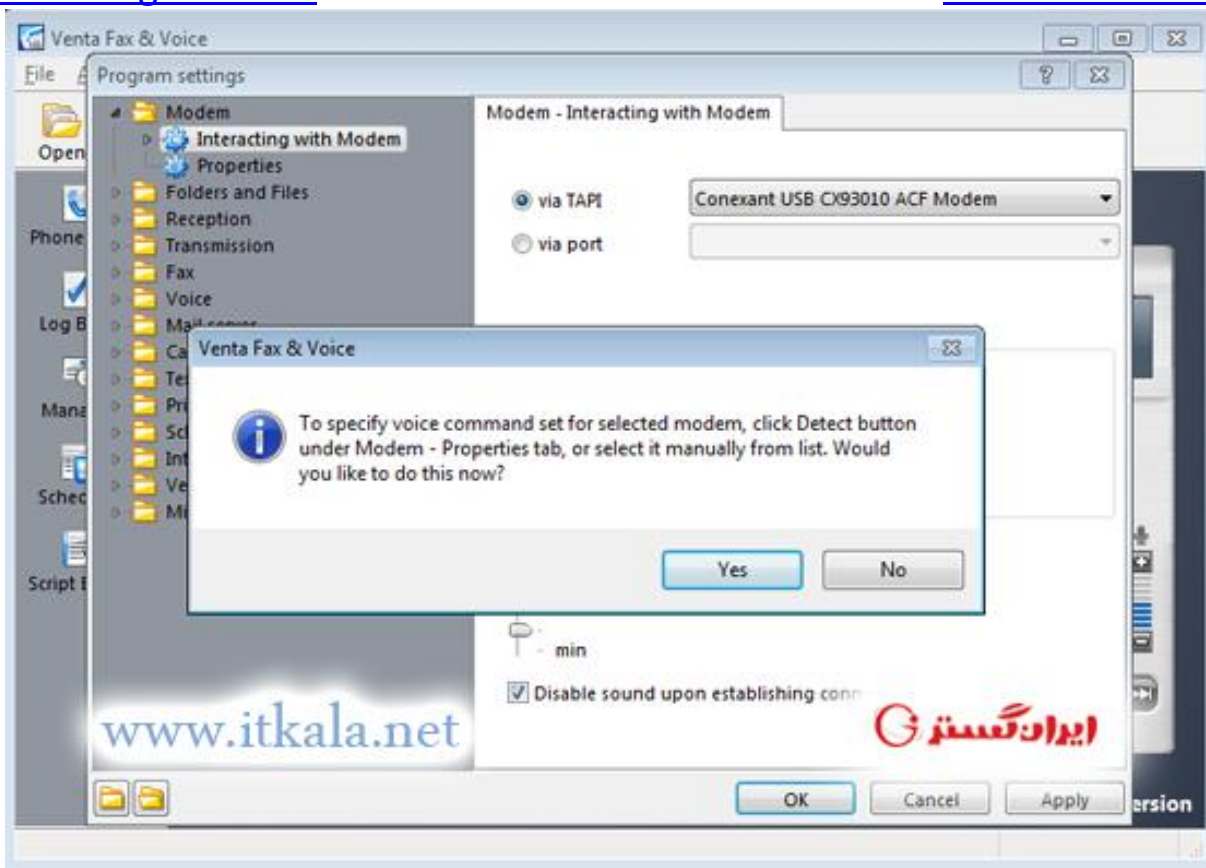
OK Cancel

پس از اجرای برنامه وارد F2 - Setting برنامه شده و تنظیمات مورد نظر خود را انجام دهید که در ادامه به نحوه تنظیم مهمترین آنها میپردازیم.



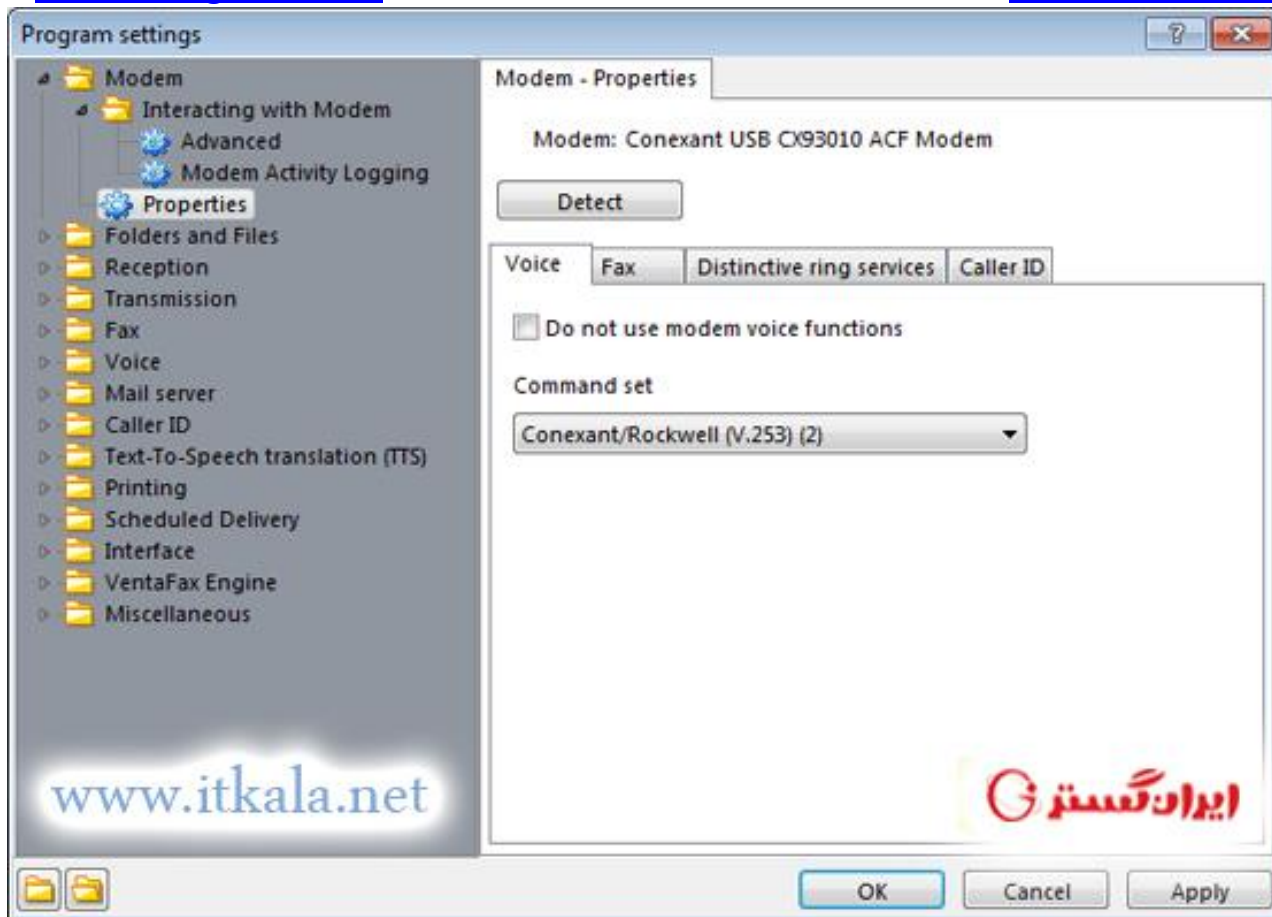
Modem > Interacting with Modem

در قسمت TAPI via مودم خود را انتخاب کنید و پنجره Voice & Venta Fax را Yes بزنید.



Voice > Properties

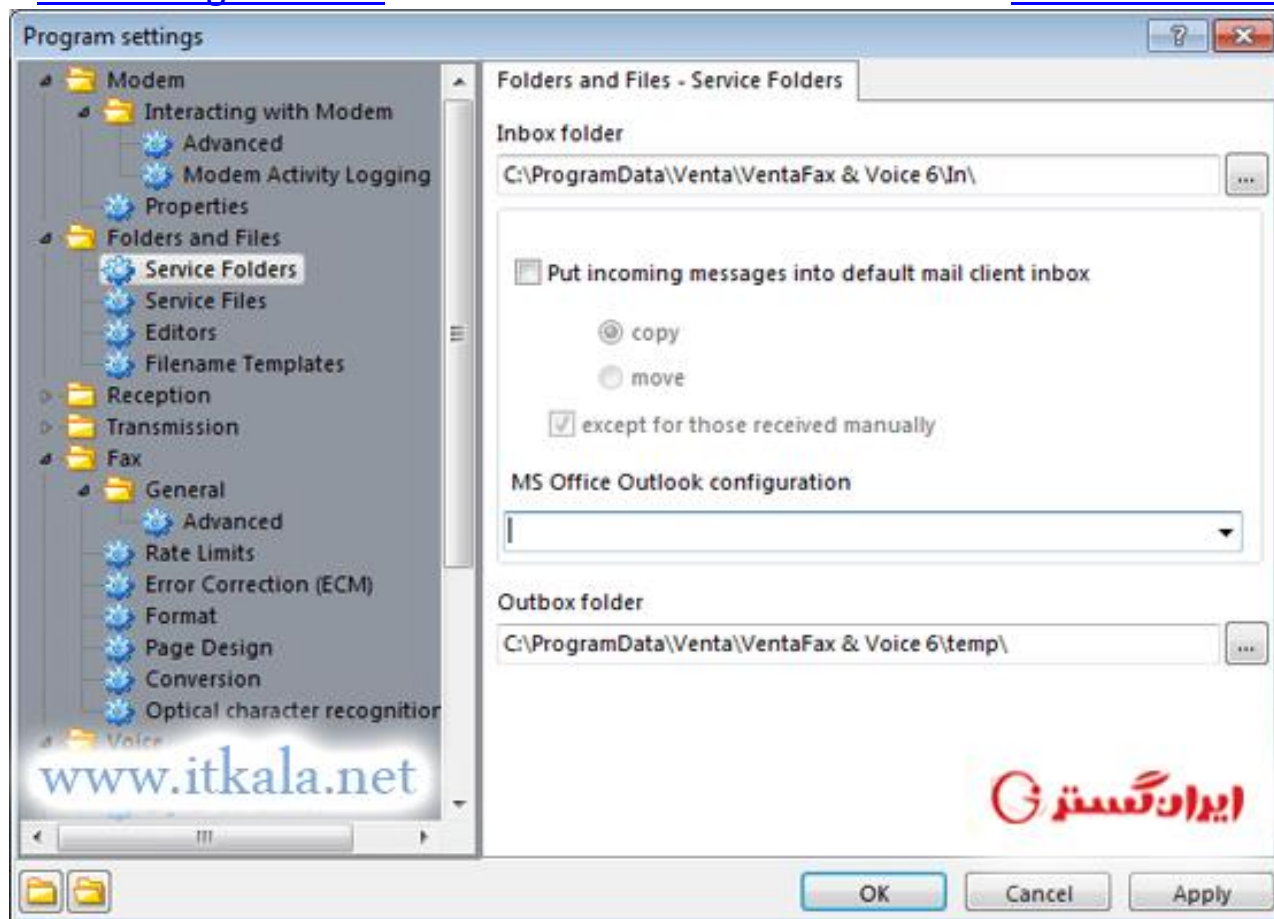
روی دکمه Detect بزنید، در صورتی که مودم به درستی نصب شده باشد اطلاعات مورد نظر را در این مرحله خواهید دید و Apply را بزنید.



Folders and Files

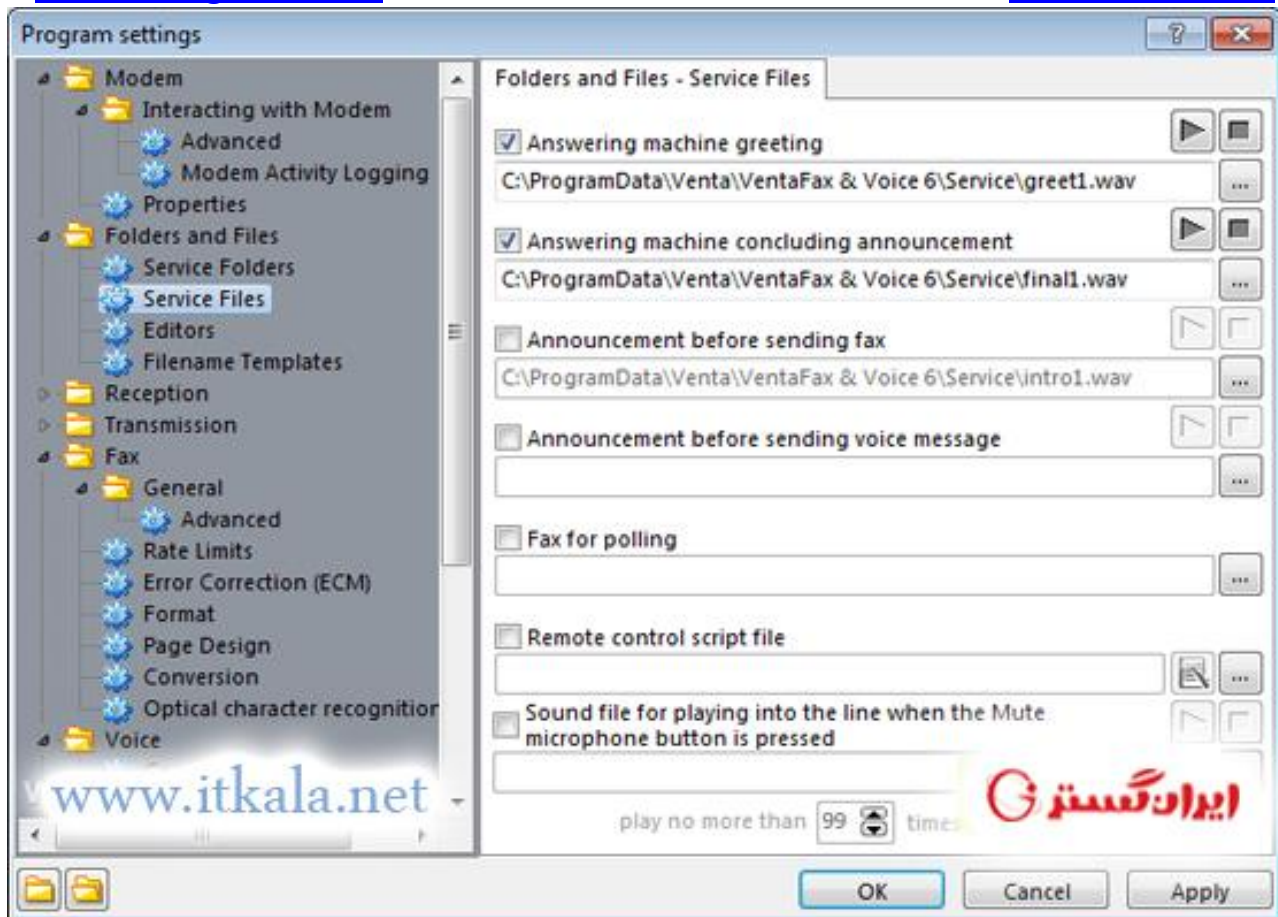
Service Folder

مسیر ذخیره فکسهای ارسالی و دریافتی را میتوانید تنظیم کنید.

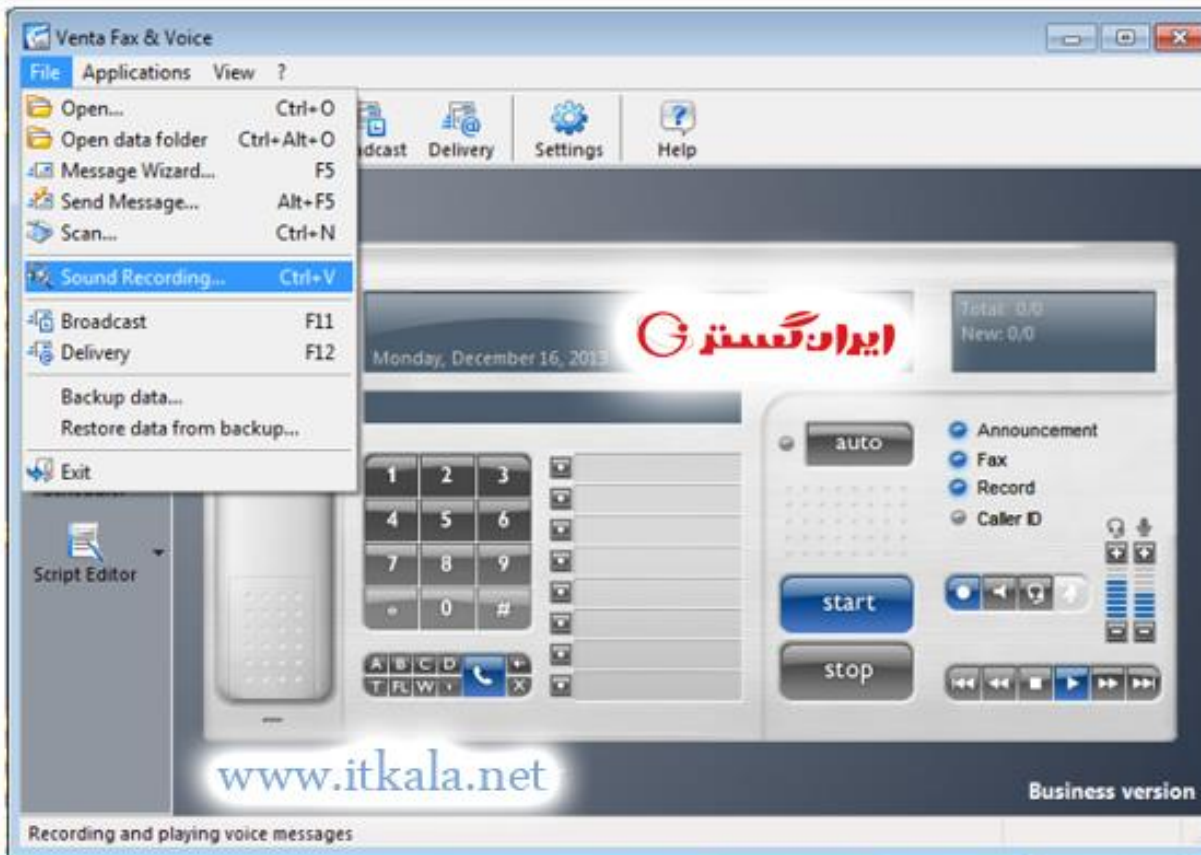


Service File

در قسمتهای Answering machine greeting و Answering machine concluding می‌توانید پیام‌های منشی تلفنی را تنظیم کنید که هم از صداهاى پیش فرض برنامه هم پیام دخواه خود را انتخاب کنید.

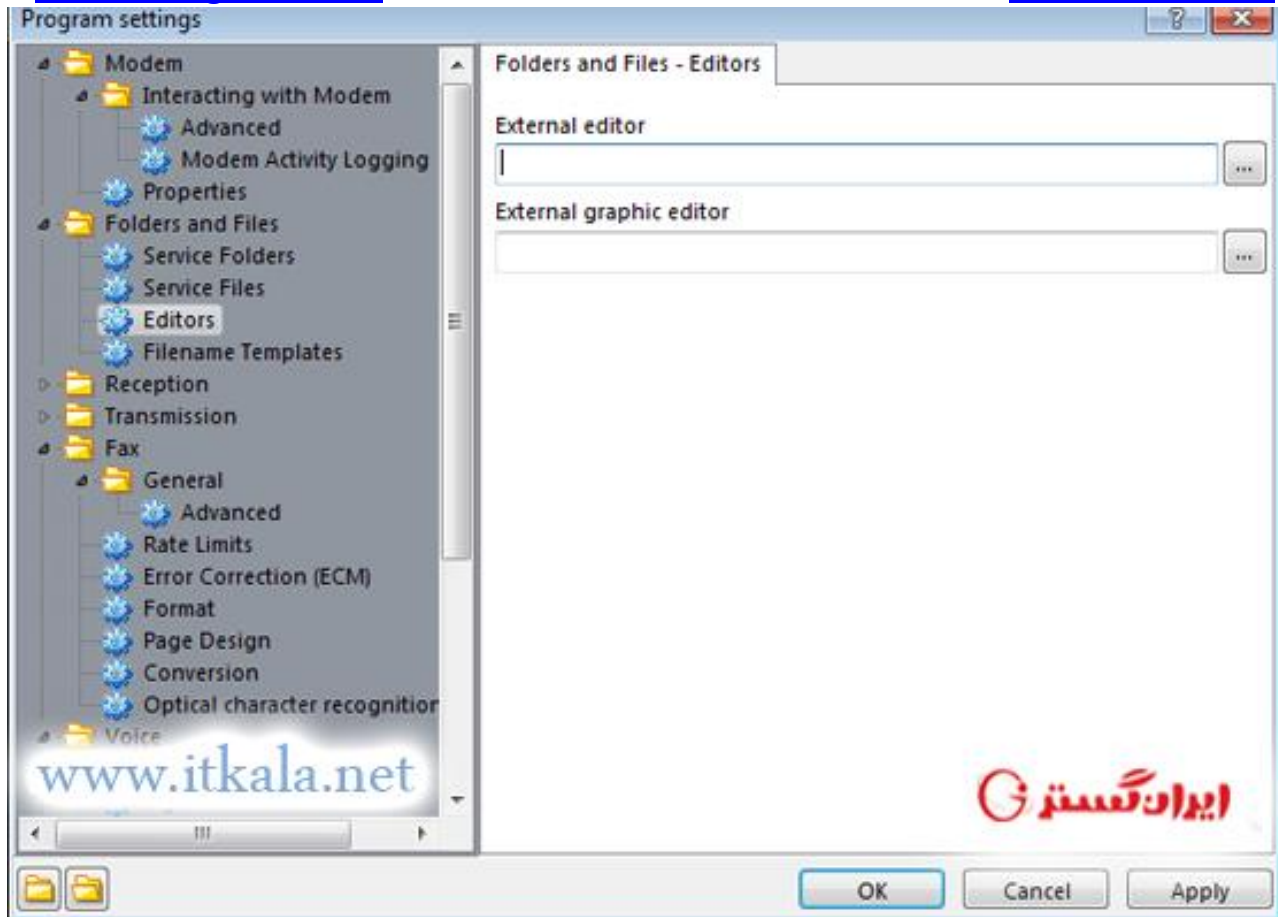


برای اینکه صدای پیامها را بتوانید بشنوید باید به منوی...< File Sound Recording یا (Ctrl+V) رفته ، گزینه های Sound Device را برای Recording و Playback انتخاب کرده و این پنجره را تأیید کنید.



Editors

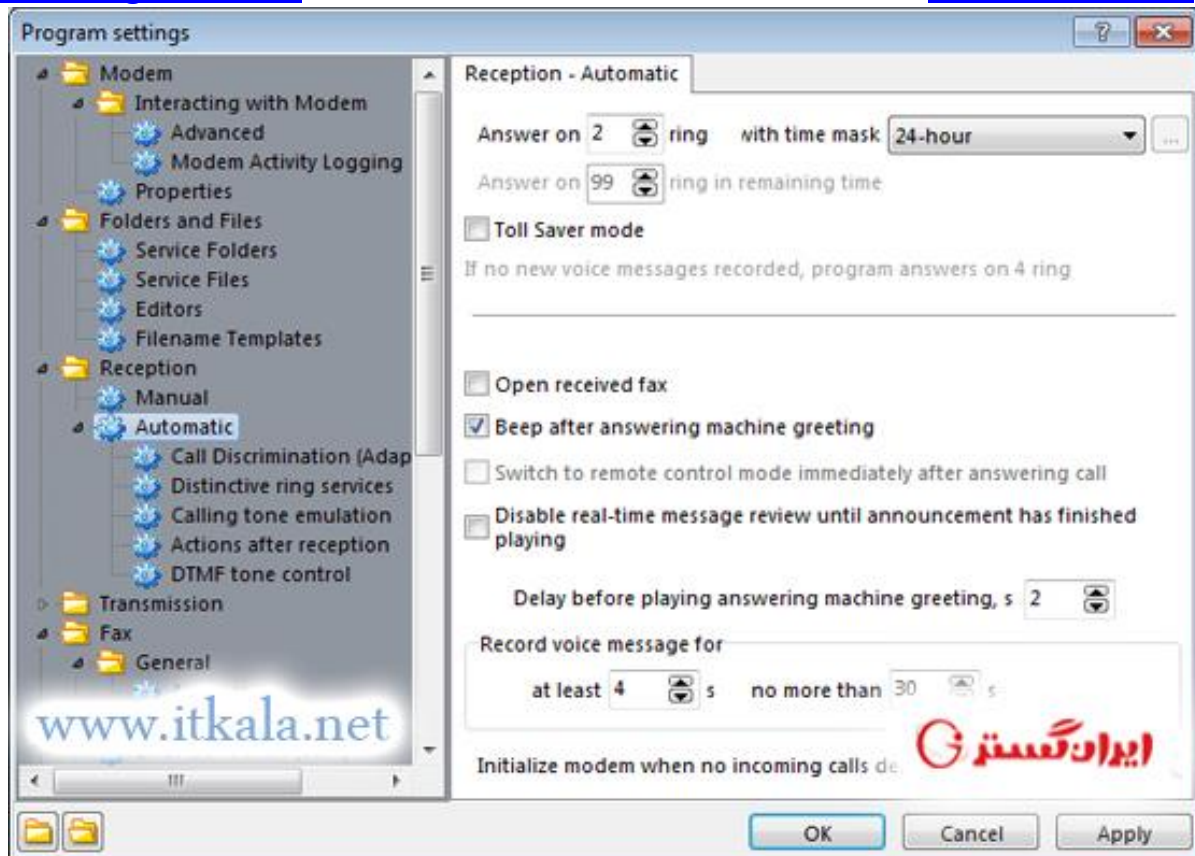
یک ویرایشگر خارج از Venta Fax می‌توانید انتخاب کنید بعنوان مثال External Editors را Microsoft Word و External Graphic Editor از Photoshop یا ACD See انتخاب شود.



Reception

Automatic

تنظیمات مربوط به شرایط دریافت فکس بصورت خودکار صورت میگیرد. مثال : بعد از 2 زنگ فکس فعال شود یا بعد از دریافت فکس آن را باز کند.



Action after Reception

میبایست قوانینی را تنظیم کنید که در صورت دریافت فکس بطور خودکار آن قوانین را انجام دهد .

مثال: ارسال فکس دریافتی به آدرس ایمیل اضافه شده در این بخش. برای انجام این کار مراحل زیر را انجام دهید :

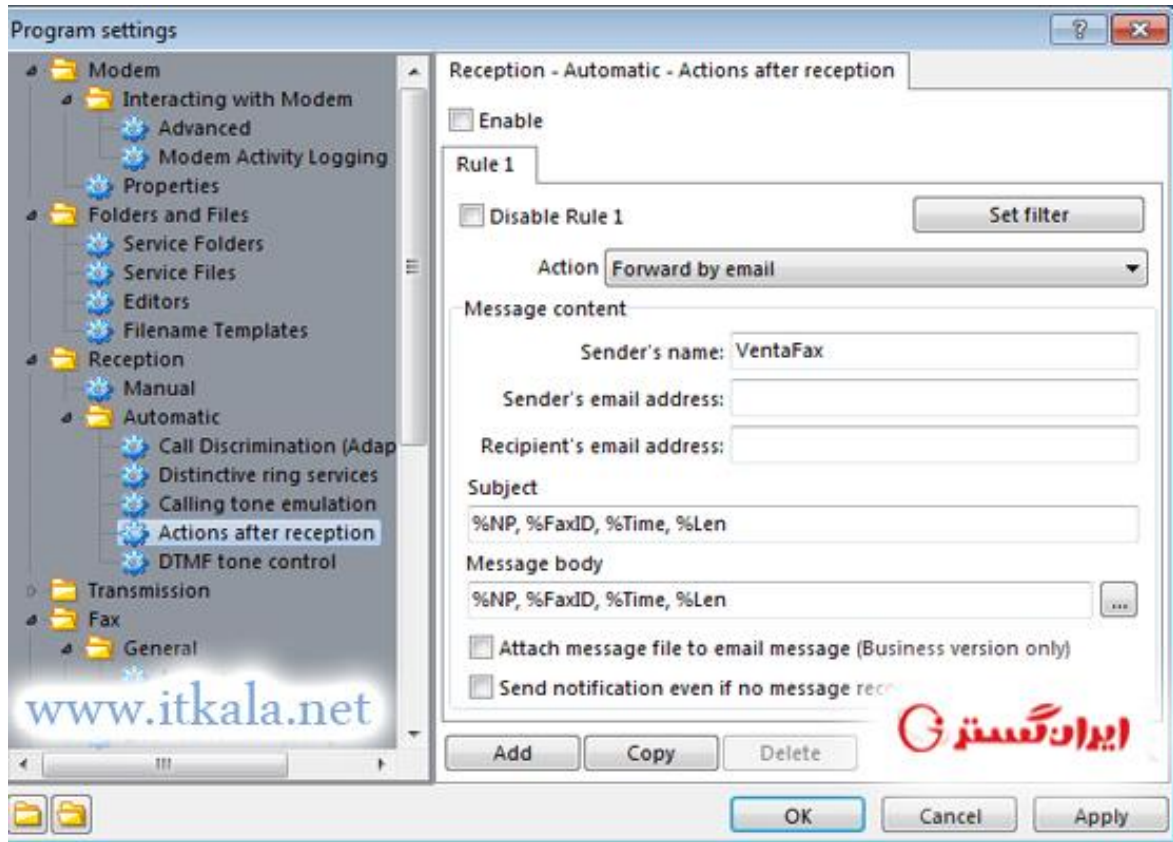
ابتدا گزینه Enable را تیک میزنیم سپس در قسمت 1 Rule گزینه Action را برابر با Forward by email قرار میدهیم.

در Sender's name نام ارسال کننده ایمیل را وارد میکنیم.

در Sender's email address آدرس ایمیل ارسال کننده را وارد میکنیم.

توجه

این آدرس ایمیل باید با تنظیماتی که در Mail server آمده است منطبق باشد. و در نهایت در Reception's email address آدرس ایمیل گیرنده وارد میشود که میتواند هر آدرس ایمیل معتبری باشد.



تنظیمات Mail server :

General > Mail server

در قسمت SMTP server آدرس SMTP server name آدرس mail server خود را وارد کرده مثال mail.yourdomain.com یا smtp.domain.com سپس Apply را میزنید.

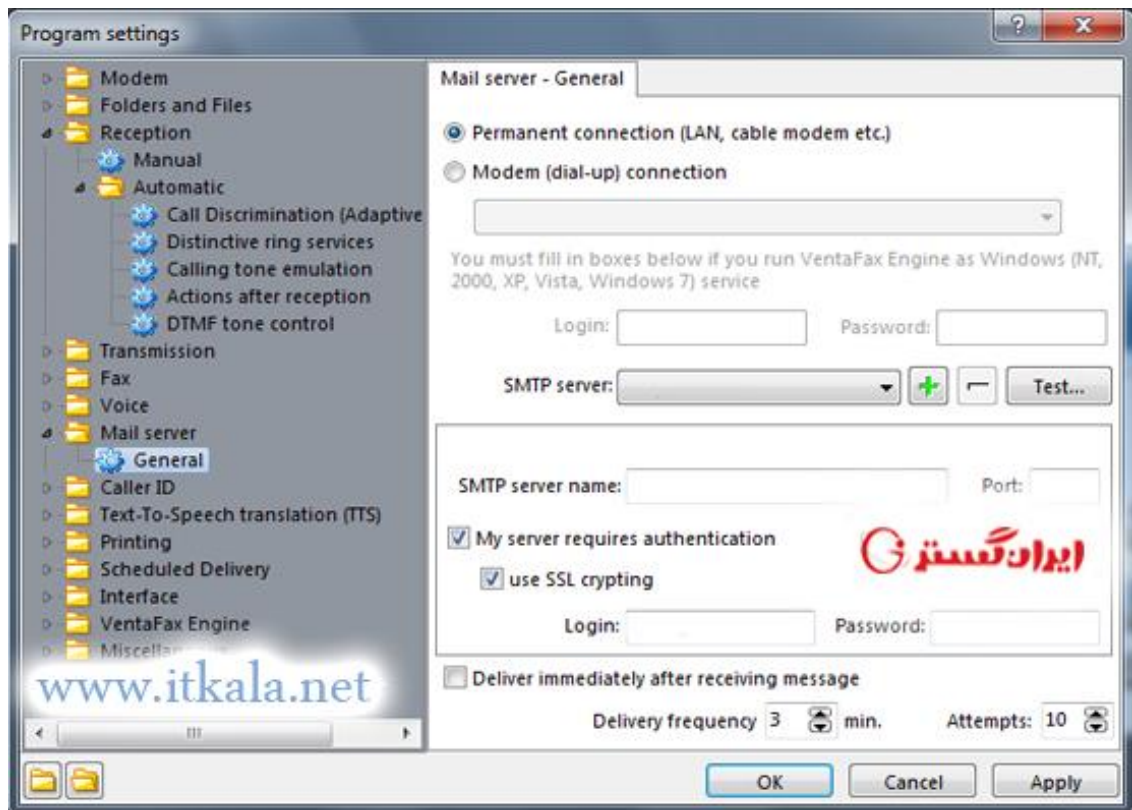
در پایین همین پنجره تنظیمات مربوط به SMTP server اضافه شده را به شکل زیر انجام دهید.

شماره Port بصورت پیش فرض 25 است.

گزینه My server requires authentication رازده که قسمتهای Login و Password فعال شده و آدرس ایمیل و رمز عبور آن را در این قسمت وارد میکنیم. اگر از پروتکل SSL یا HTTPS استفاده میکنید نیز باید تیک use SSL crypting را بزنید که در این صورت شماره Port تغییر خواهد کرد.

توجه

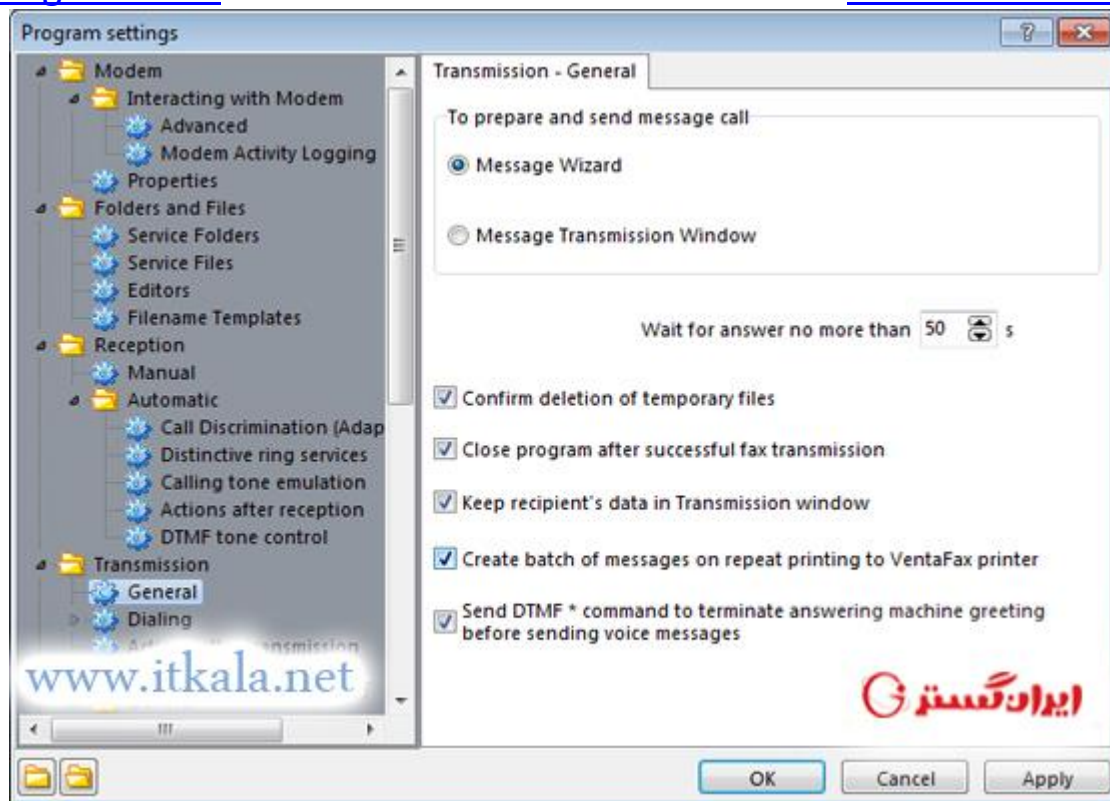
اطلاعات این قسمت را میبایست از سرویس دهنده Hosting خود دریافت کنید یا اگر از ایمیل‌های عمومی مانند Yahoo, Gmail, Hotmail و ... استفاده میکنید از اطلاعات ارائه شده توسط آنها باید استفاده شود.



Transmission

General

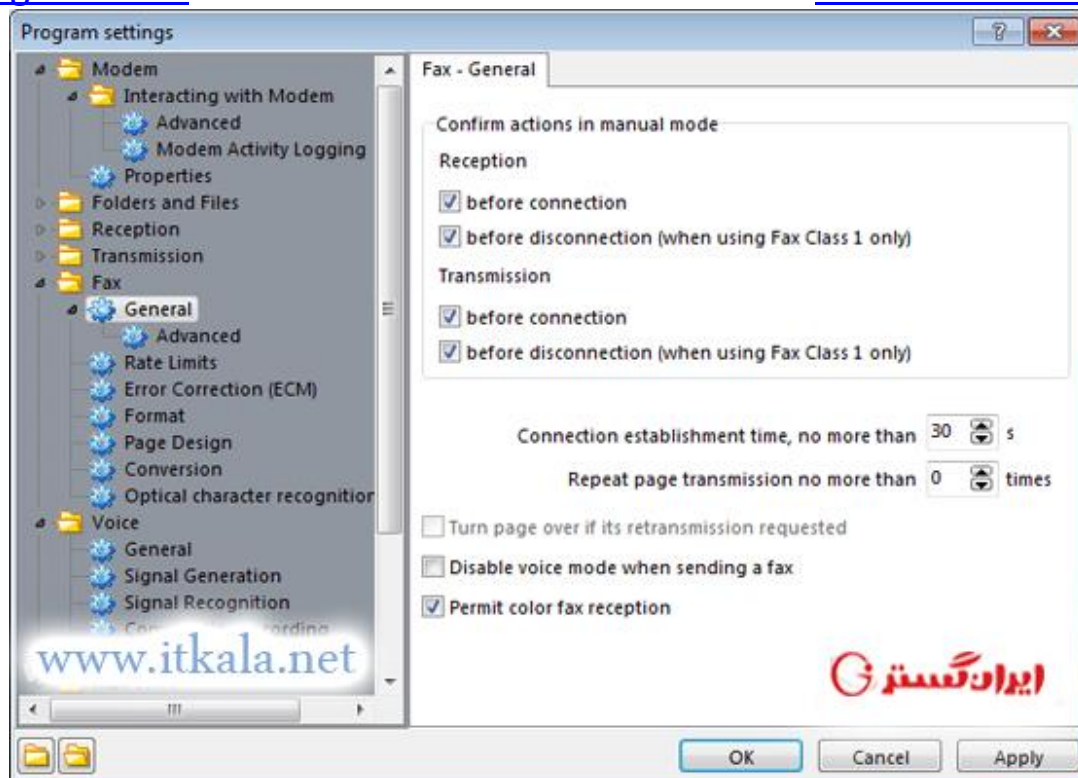
مشخص میکنیم که آماده سازی برای ارسال فکس از چه متدی استفاده میکنیم بدین معنا که آیا مراحل ارسال از طریق Wizard صورت بگیرد یا Message Transmission Window که در نتیجه تفاوتی با هم ندارد. توصیه ما استفاده از گزینه Message Transmission Window است. با انتخاب هر کدام از گزینه ها در این پنجره مراحل آماده سازی ارسال فکس بصورت پیش فرض روی آن گزینه قرار خواهد گرفت.



Fax

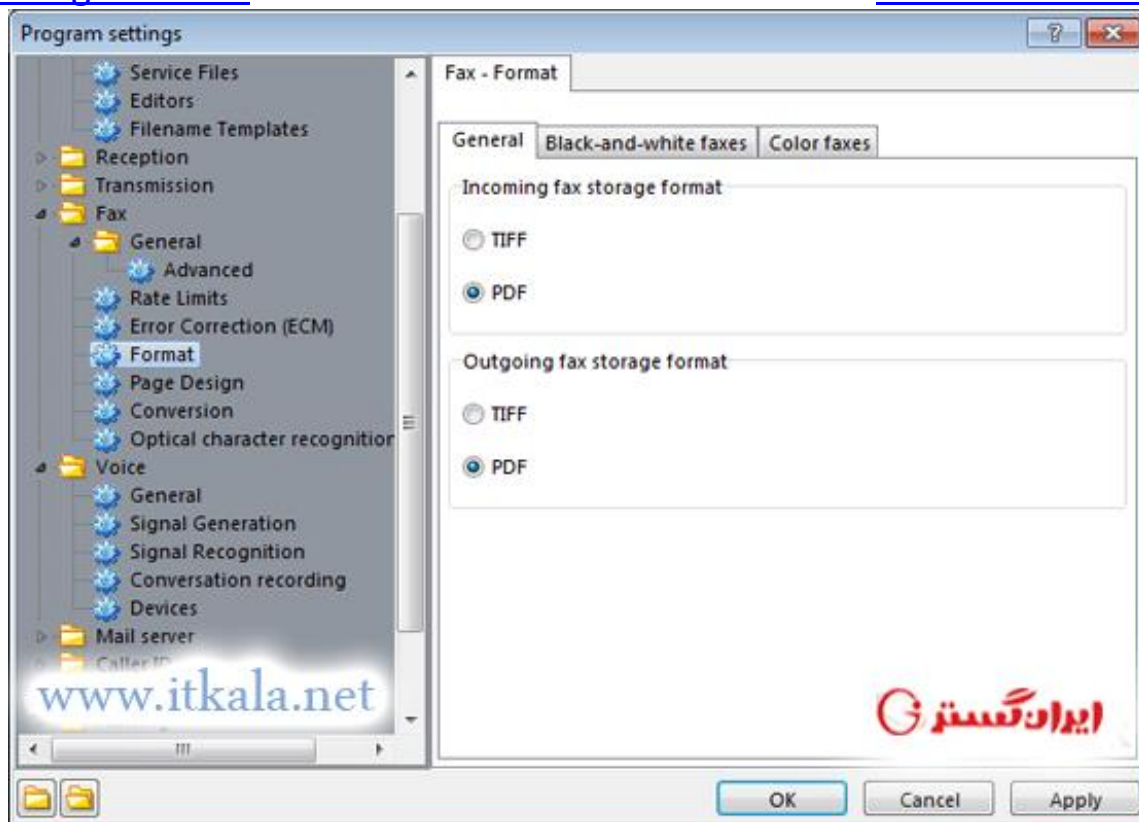
General

پیشنهاد میشود برای ارسال موفق فکس گزینه Disable voice mode when sending fax را uncheck کنید.



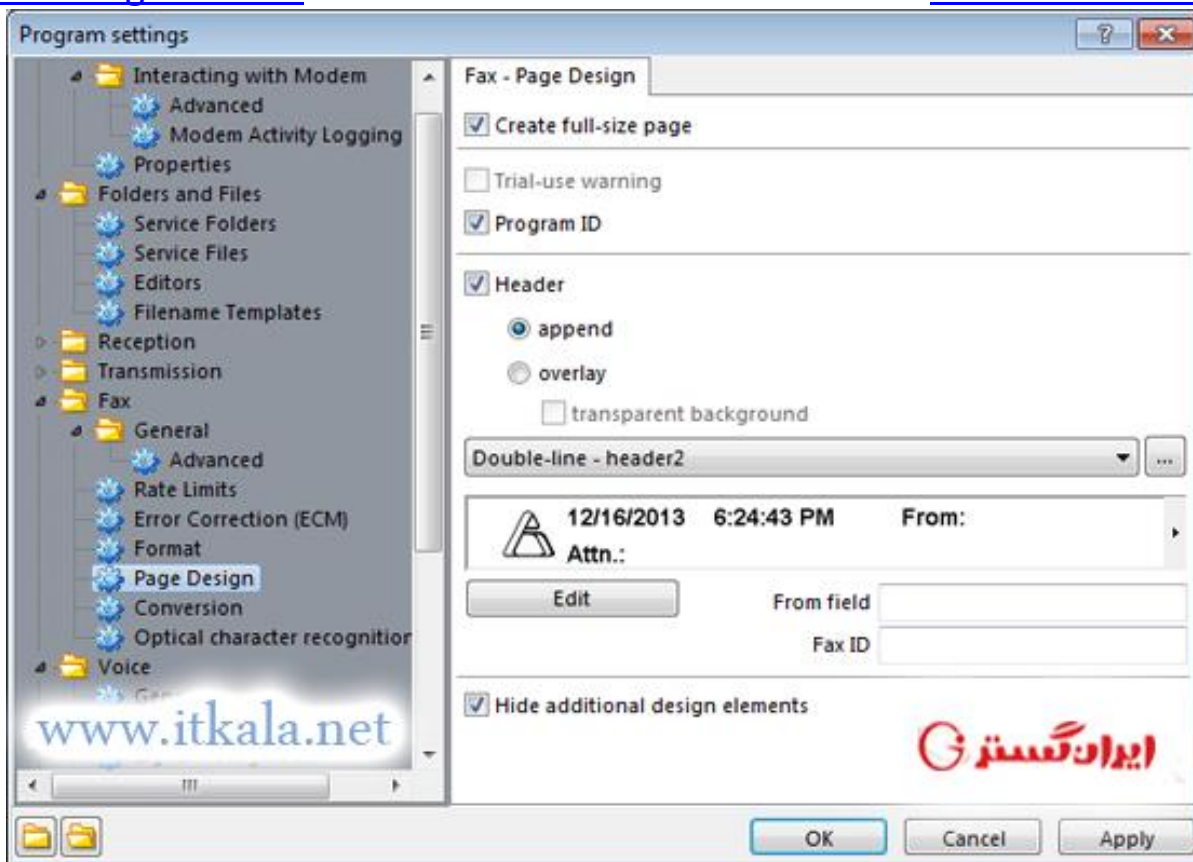
Format

در این قسمت تعیین میکنید که فکس های ارسالی و دریافتی چه فرمتی داشته باشند PDF یا TIFF.



Page Design

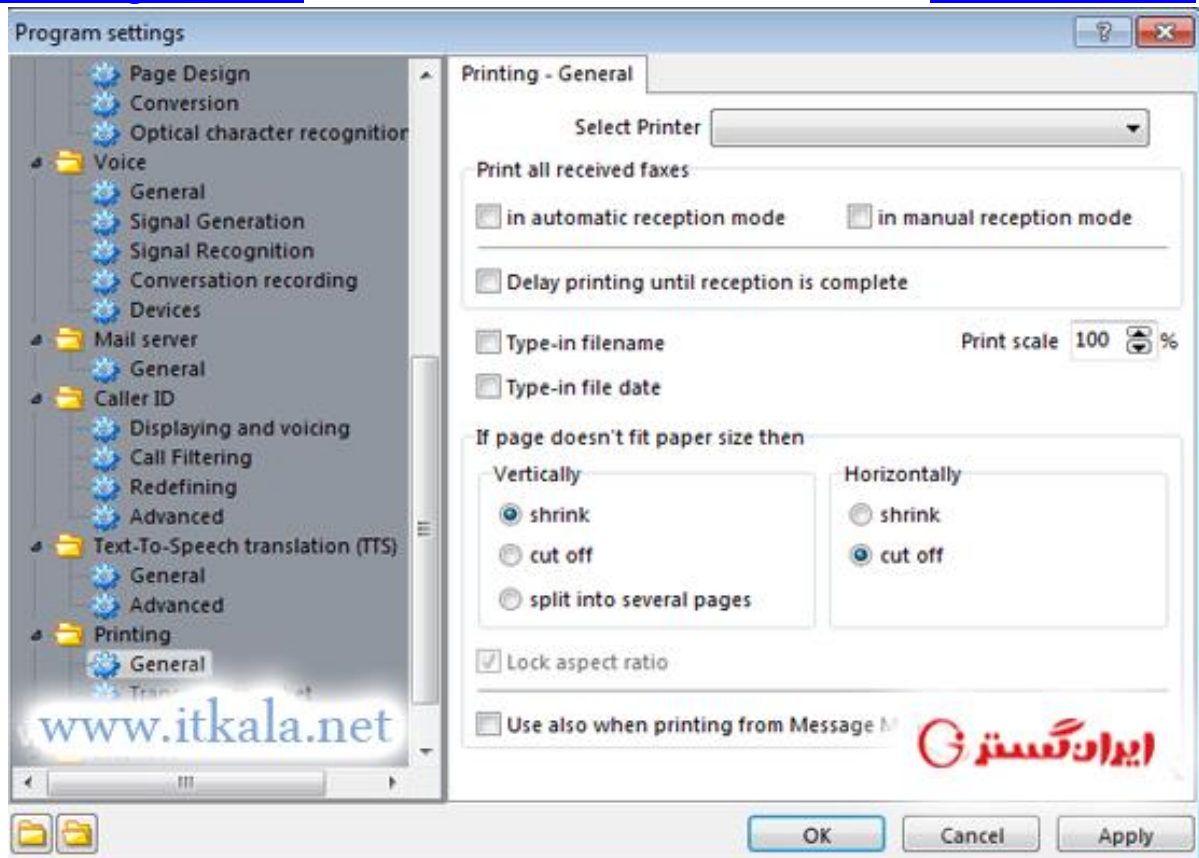
مشخص میکنید که طراحی برگه های فکس های ارسالی به چه شکل باشد.



Printing

General

یک پرینتر را به عنوان پرینتر پیش فرض برای چاپ فکس ها انتخاب میکنید و همچنین شامل قسمتهایی دیگر برای چاپ با تنظیمات مطلوب شما.

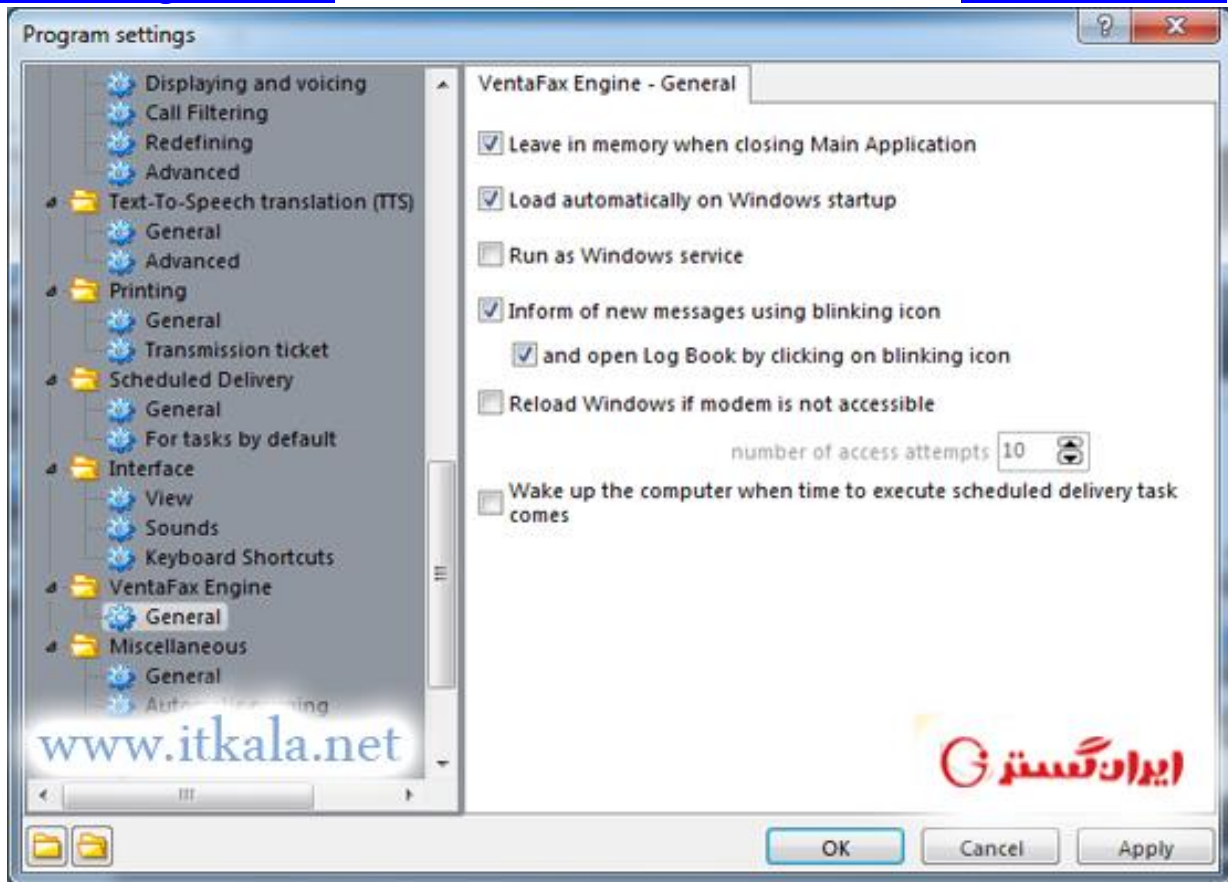


VentaFax Engine

General

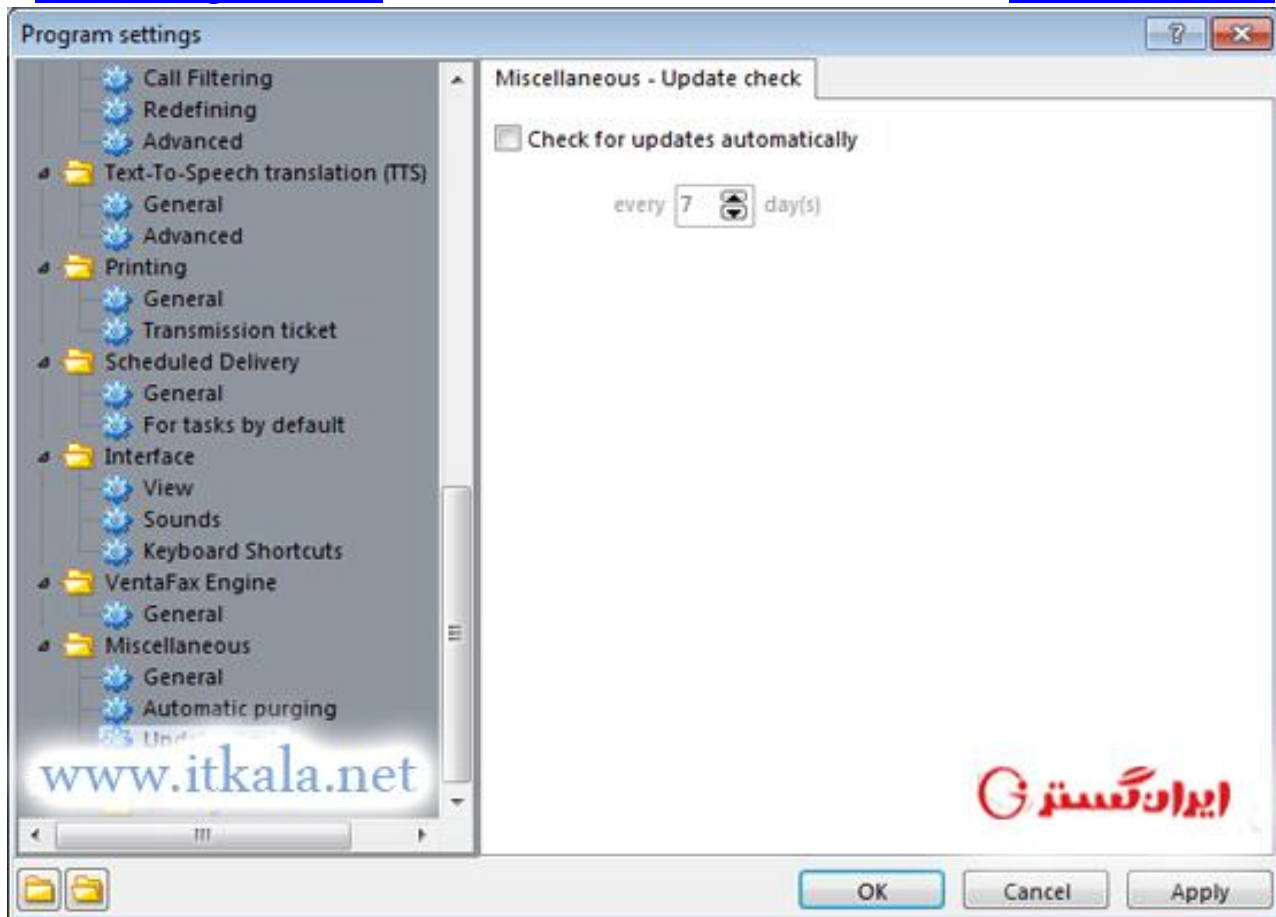
با انتخاب گزینه Leave in memory when closing Mail Application بعد از بسته شدن برنامه اصلی فضای اشغال شده توسط برنامه در Ram آزاد میگردد.

با انتخاب گزینه Load automatically on Windows startup مشخص میکنید که با بالا آمدن ویندوز برنامه خودکار اجرا شده در غیر اینصورت باید بصورت دستی برنامه را اجرا کنید.



Miscellaneous > Update check

برای جلوگیری از غیرفعال شده برنامه تیک Check for updates automatically میبایست برداشته شود.



ارسال فکس

دو روش برای ارسال فکس توسط این برنامه وجود دارد :

1- هر فایل (تصاویر یا اسناد) که قابلیت پرینت شدن داشته باشند.

فایل مورد نظر را باز کرده و دستور پرینت را صادر میکنیم (Ctrl+P).

برای ارسال به فکس پرینتر VentaFax را انتخاب میکنیم. (این پرینتر مجازی هنگام نصب برنامه نصب میشود)

برنامه VentaFax باز شده و آماده ارسال میشود.

در صفحه باز شده :

Cover page: چنانچه برای فکس خود روکش در نظر دارید از این قسمت آن را انتخاب میکنید.

Description: توضیحات مربوط به این فکس در این قسمت نوشته میشود.

در قسمت Recipient

شماره تماس دریافت کننده را وارد میکنیم. در صورتی که شخصی را از دفتر تلفن بخواهیم اضافه کنیم از دکمه ...استفاده کنیم و چنانچه شماره شخص را دستی وارد کرده باشیم با زدن علامت + این مشخصات به دفتر تلفن اضافه میشود.

To: نام مرکز یا شخص دریافت کننده میباشد که در سربرگ فکس ارسالی اضافه میشود.

Attn: نام گیرنده یا توضیحات خاصی که مربوط به آن فکس میباشد که در سربرگ ارسالی اضافه میشود.

در انتها نوع ارسال (شماره گیری) تعیین میگردد.

:Send with dialing number

از شماره ایی که در بالا وارد کردید استفاده میشود و به محض برقراری ارتباط با فکس مقصد، فکس ارسال میشود.

نکته

این حالت برای زمانی که فکس مقصد روی حالت اتوماتیک تنظیم شده باشد مناسب است.

:Send without dialing number

در این حالت شما میتوانید با دستگاه تلفنی که به همان کامپیوتر و مودم (همان مودمی که خط تلفن به آن متصل است) متصل است شماره گیری نمایید و بعد از اینکه اپراتور خط شما را به فکس مقصد ارتباط داد دکمه Start روی برنامه فکس را زده و ارسال فکس آغاز شده.

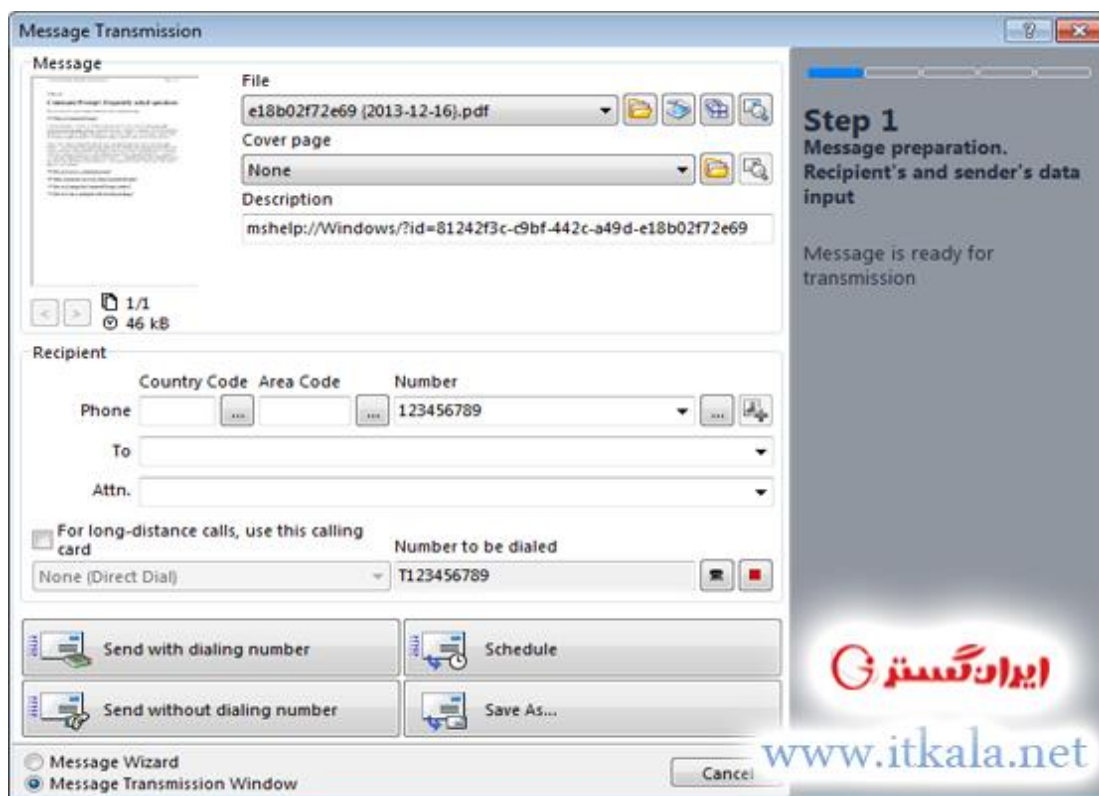
نکته

این حالت برای زمانی که فکس مقصد روی پاسخگویی دستی باشد مناسب است.

:Schedule

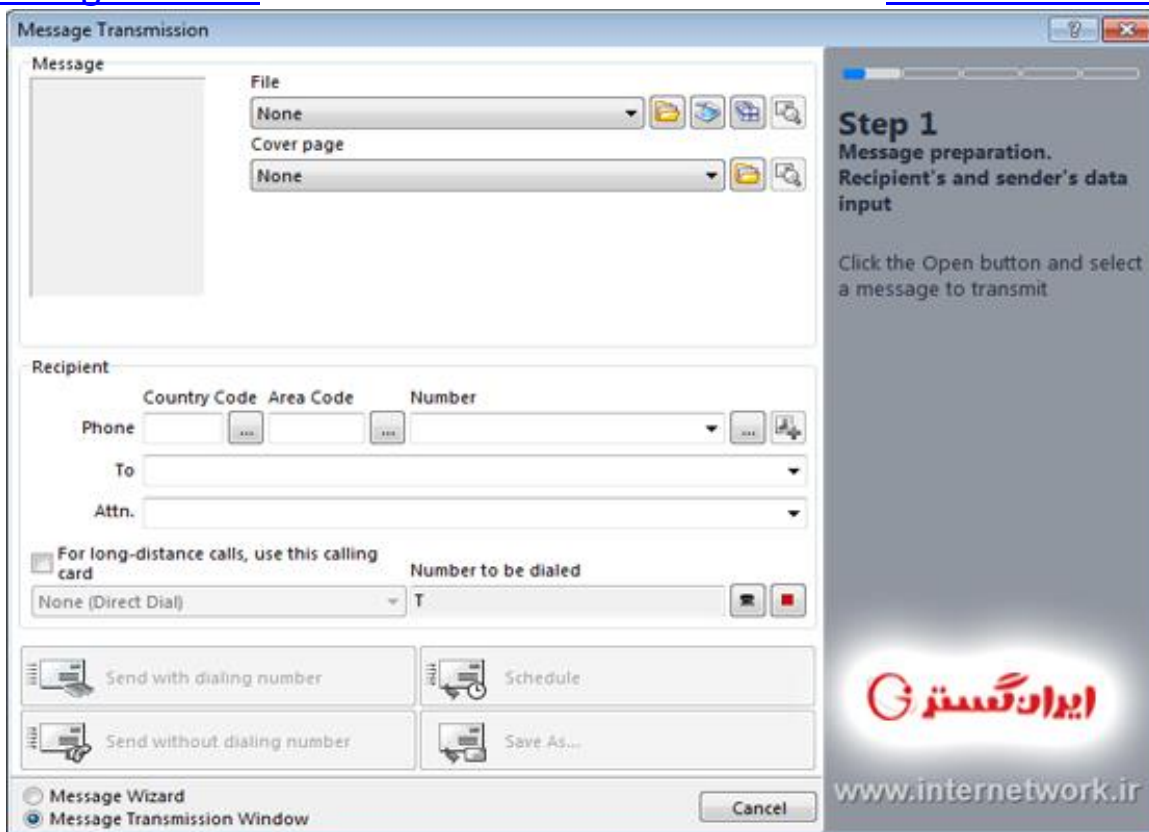
شامل پارامترهایی میباشد که میتوانید تنظیم کنید که فکس در زمانی مشخص ارسال گردد.

یک نسخه از فکس در حال ارسال ذخیره نمایید.



2- انتخاب فایل بصورت دستی برای ارسال

برای این منظور در محیط برنامه دکمه **Send - Alt+F5** را میزنیم در ناحیه ابتدایی پنجره باز شده قسمت فایل با استفاده از کلید های **Open** یا **Scan** فایل مورد نظر را انتخاب میکنید و ادامه کار طبق مراحل توضیح داده شده در بالا میباشد.



دریافت فکس

برای دریافت فکس بصورت اتوماتیک فقط کافیست دکمه Auto روی دستگاه فکس در برنامه یا کلیک راست روی آیکن برنامه در Taskbar کرده و گزینه Auto –answer mode کلیک کنید.

